

Horizon Bianco à Nantes : un programme dont les façades en béton matricé confirment la parfaite maîtrise par Legendre Construction de la technicité du béton "haute couture"

Livraison du chantier de gros œuvre : 4^{ème} trimestre 2018



Situé 26 Route de Carquefou à Nantes, le programme immobilier « Horizon Bianco » dont le gros œuvre a été confié à Legendre Construction (*Maîtrise d'Ouvrage : BATI NANTES - Architectes : GPAA/Gaëlle Péneau Architectes Associés - Maîtrise d'Œuvre : LINKIBAT⁽¹⁾*) a débuté en octobre 2017, pour une fin du gros-œuvre prévue en novembre 2018 et la livraison acquéreurs programmée fin 2019.

Regroupant 86 logements répartis en 5 bâtiments (3 bâtiments en R+5, 1 bâtiment en R+3 et 1 bâtiment en R+2), édifiés sur un niveau de parking enterré, ce programme⁽²⁾ est organisé autour d'un cœur d'îlot végétal. L'architecture sobre et épurée du site se caractérise par ses matériaux de façade, formant une écorce protectrice basée sur des jeux d'ombre-lumière conférés par le choix d'un revêtement en béton matricé.

Un défi technique et esthétique

Les façades en béton matricé réalisées avec une matrice en forme de pyramide, confirment la parfaite maîtrise par Legendre Construction de la technicité du béton "haute couture". Les façades des logements sont réalisées en béton de type S4, coulé en place, puis peint en blanc.

⁽¹⁾ Egalement : Contrôleur Technique : SOCOTEC - SPS : BLITZ - Lot Serrurerie : OMS

⁽²⁾ 5154m² SP, parking 2700 M²

[Sur les chantiers en béton lasuré, béton teinté dans la masse, ou béton matricé, les maîtres d'ouvrages font appel à nous.

Pour "Horizon Bianco" l'architecte a choisi la forme de la matrice et il nous a sollicités sur la faisabilité de ces formes pyramidales, alors que nous étions dans la phase d'étude et de chiffrage. Avec Reckli - l'entreprise qui fabrique les matrices de coffrage - nous avons fait réaliser une matrice sur mesure, tenant compte des contraintes techniques que peut générer son exécution. La manipulation la plus "sensible" est liée au problème d'aspiration provoqué par le décoffrage des banches. Il se produit alors un phénomène de succion pouvant générer l'arrachage des pointes de diamant. Avec Sylvain Leray (Gaëlle Pénaud Architectes Associés), nous avons travaillé en amont de manière à pouvoir trouver le bon dessin de la matrice en adéquation avec le chantier⁽¹⁾. Le béton est coulé en place entre deux banches, un seul panneau banche est revêtu de matrice qui est celui qui sert de négatif. Les linéaires de banches sont calpinés en fonction des choix de l'architecte, avec l'accompagnement de notre service BIM (interne)⁽²⁾.]

Stéphane Raoul
Directeur Bâtiment neuf Loire & Aquitaine

Avec une maîtrise basée notamment sur la réalisation de chantiers intégrant du béton matricé, Legendre Construction aura, sur 2016/2020, signé plusieurs chantiers références :

- **Polaris-Plot 2** à Nantes (Construction d'un immeuble en R+16 de 75 logements collectifs et de locaux d'activités en rez-de-chaussée / détails en page 5),
- **Le Nant'île** à Nantes (opération mixte de logements, commerces et bureaux sur le site de l'ancien garage Citroën / détails en page 5),
- **124 rue de Saussure**, Paris 17^{ème} (construction de 74 logements sociaux et 3 commerces)...

Mais également :

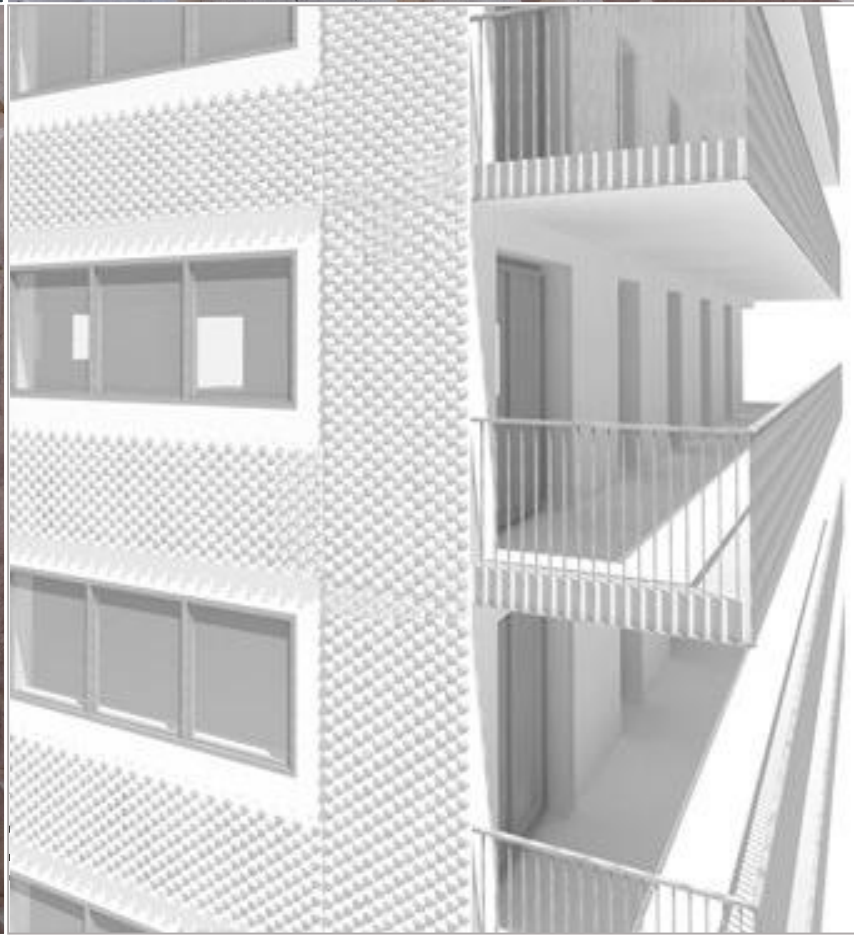
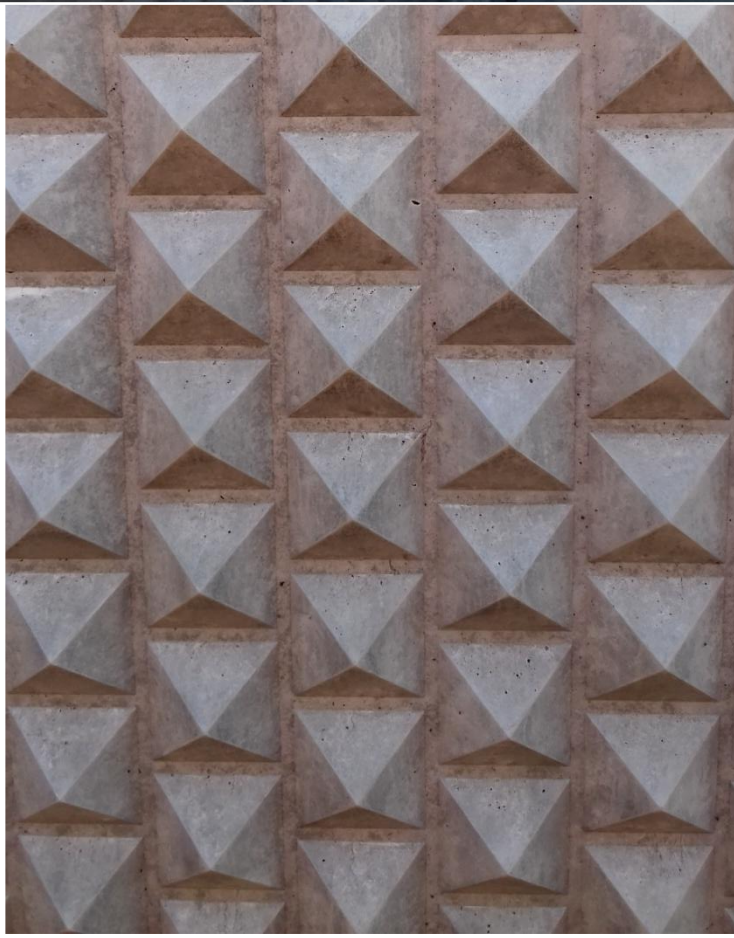
- **le Projet Oxygen / Esplanade Paris La Défense**, associant Legendre Construction et Legendre Energie pour la réalisation d'un chantier faisant appel à l'expertise de Legendre en termes de réhabilitation,
- **la requalification du site de Villejuif Le Fort de la Redoute des Hautes Bruyères**. Legendre Immobilier (Promoteur Immobilier), associé à l'Agence Nicolas Michelin & Associés - ANMA (Architecte Urbaniste Maître d'œuvre), a remporté la consultation lancée dans le cadre d'*Inventons la Métropole du Grand Paris*.

⁽¹⁾ Livraison du gros œuvre : fin 2018 - livraison acquéreurs fin 2019

⁽²⁾ Equipe Legendre mobilisée : un chef bâtisseur / Victor Domingues - un chef de groupe travaux / Mathieu Le Bourdonnec - un conducteur de travaux principal / Arnaud Cassou et une équipe d'une quinzaine de compagnons.



Nantes - « Horizon Bianco »





Nantes - « Polaris-Plot 2 »



Nantes
« Le Nant'île » lettrage sur le bâtiment D

Références :

Gros œuvre Polaris / Nantes : sur ce vaste chantier de Gros Œuvre (550 logements sur l'îlot Polaris de l'île de Nantes), le Groupe Legendre relève un défi esthétique via six prestations distinctes de béton en façade : béton gris prêt à lasurer, béton gris matricé prêt à lasurer, béton teinté dans la masse, couleur gris anthracite, ocre avec hydrogommage, gris matricé avec bardage et béton blanc. Soit au total 26 665 m³ de béton.

Nant'île / Nantes : construction de 174 logements, des bureaux et des commerces sur un sous-sol. Ensemble immobilier de 5 bâtiments en R+7. Façades en béton blanc. Les architectes et Legendre Construction chargé du gros oeuvre ont travaillé avec Lafarge pour développer une formule unique rappelant la couleur et la texture du tuffeau, pierre traditionnelle des bâtiments du centre-ville de Nantes. L'ensemble du projet a été soumis à un niveau d'exigence particulièrement élevé, avec notamment l'utilisation de quelque 1800 m³ de béton blanc matricé autoplaçant Agilia Architectural, permettant un bullage très fin, proche de la préfabrication.

Entreprise familiale rennaise, avec plus de 1800 salariés et 560 millions d'euros de chiffre d'affaires en 2017, le Groupe Legendre est aujourd'hui un acteur incontournable du BTP dans le grand Ouest et en Ile de France.

Il est présent sur le territoire national et à l'international au travers de ses 3 activités principales : Construction, Immobilier et Energie.

Si la construction est le cœur de métier du Groupe, le bâtiment est son ADN. Legendre Construction construit ainsi les bâtiments de demain en résidentiel, tertiaire, ou autres ouvrages fonctionnels. Le pôle bâtiment du Groupe Legendre intervient en corps d'états séparés, macro-lots, entreprise générale, conception-réalisation, ou CREM (conception, réalisation, exploitation, maintenance), pour apporter une réponse sur-mesure à ses clients, publics ou privés.

L'entreprise connaît une croissance soutenue depuis sa création. Sa force est d'avoir su préserver, au fil de son développement, les qualités de proximité et d'indépendance d'un groupe familial bâti sur des valeurs fortes partagées par chaque collaborateur : rigueur, professionnalisme, implication, respect des engagements... et qui posent les fondements d'une autre vision de la construction.

5 rue Louis-Jacques Daguerre – CS 60825 – 35208 RENNES Cedex 02
www.legendre-immobilier.com

CONTACT PRESSE

Pauline Astier-Garestier
Directrice Marketing & Communication

pauline.astier@groupe-legendre.com

Tel +33 (0)2 90 09 14 74