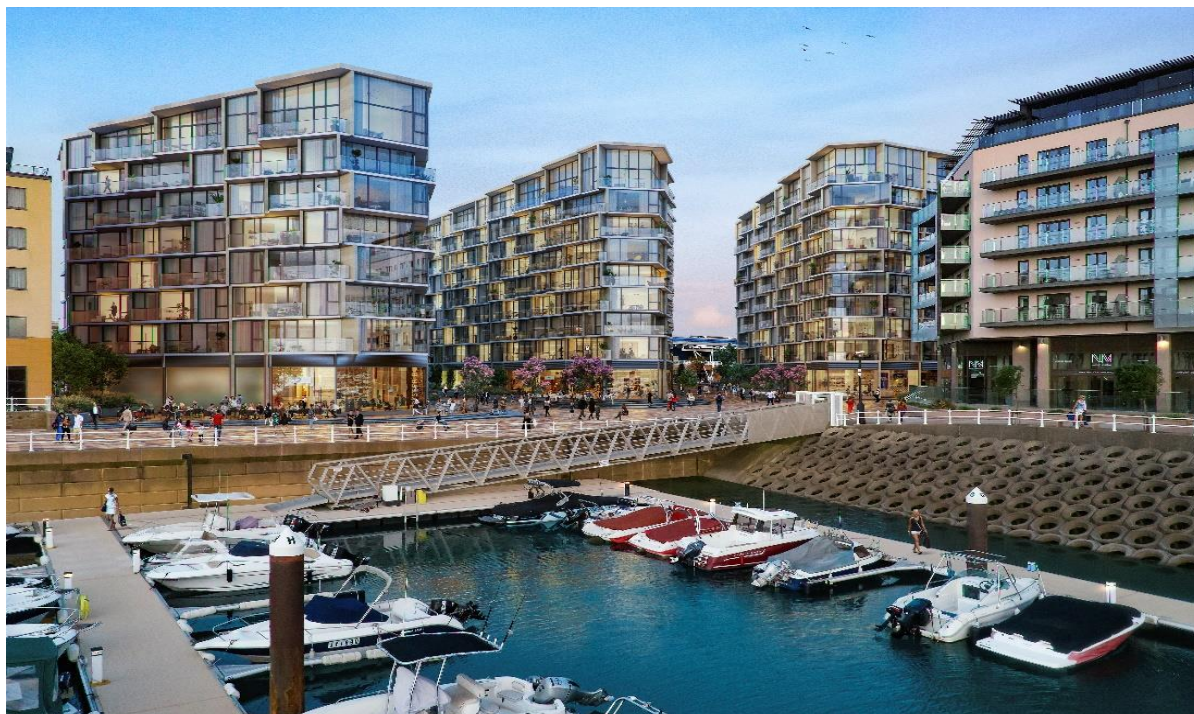


## **LE GROUPE LEGENDRE JETTE L'ANCRE A JERSEY EN REALISANT LE COMPLEXE IMMOBILIER DU PORT DE SAINT-HELIER**



**Le Groupe Legendre, associé à la Jersey Development Company et accompagné par l'Agence d'Architecture SOM, remporte la consultation portant sur la réalisation de la marina de Jersey. Situé sur le port de Saint-Hélier, au sud de l'île, ce vaste programme d'un montant de plus de 100 M€, baptisé Horizon intégrera des logements, des bureaux et des commerces.**

### **UN PROJET EXCEPTIONNEL RELIANT LA VILLE ET LA MER**

Avec une vue imprenable sur la mer, le projet regroupera trois bâtiments qui seront édifiés sur deux niveaux de parking (1 bâtiment en R+9, un second en R+8 et le dernier en R+7).

Le Groupe Legendre a eu pour cahier des charges de proposer un programme immobilier s'intégrant parfaitement à l'environnement maritime et historique de l'île de Jersey, tout en apportant un dynamisme et une diversité à ce lieu. En plus de proposer près de 300 logements, Horizon a été conçu pour rassembler toute une gamme de restaurants et de boutiques britanniques, créant un quartier cosmopolite au bord de l'eau avec une personnalité qui lui est propre.

Les trois bâtiments d'Horizon auront la même forme géométrique triangulaire faisant écho aux lignes des premiers instruments de navigation et aux points cardinaux de la boussole Est, Sud et Ouest.

Cet ensemble mixte sera également respectueux de l'environnement et se conformera au label écologique britannique Code For Sustainable Homes imposant une réalisation de bâtiments à faible consommations d'énergie.

A terme, le projet Horizon intégrera :

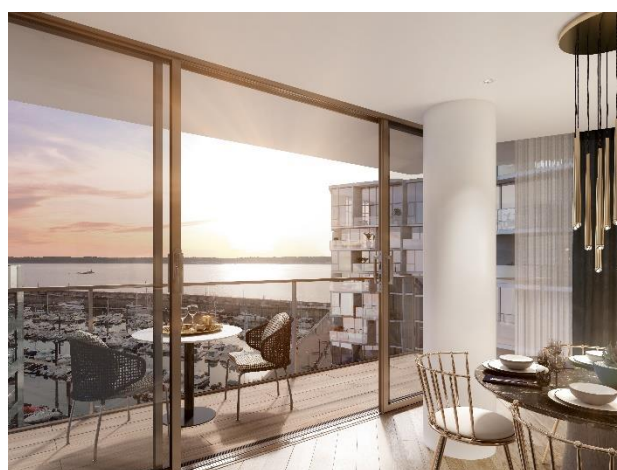
- **280 appartements et penthouses (appartements terrasses)** répartis dans les 3 bâtiments conçus pour recevoir toute la lumière du port de plaisance
  - Bâtiment A : 84 logements
  - Bâtiment B : 88 logements
  - Bâtiment C : 108 logements
- **150 m<sup>2</sup> d'espaces de bureaux** qui pourront accueillir des entreprises
- Plus de **1800 m<sup>2</sup> d'espaces commerciaux** qui hébergeront 11 commerces dont des boutiques, des cafés et des restaurants
- **200 places de parking**

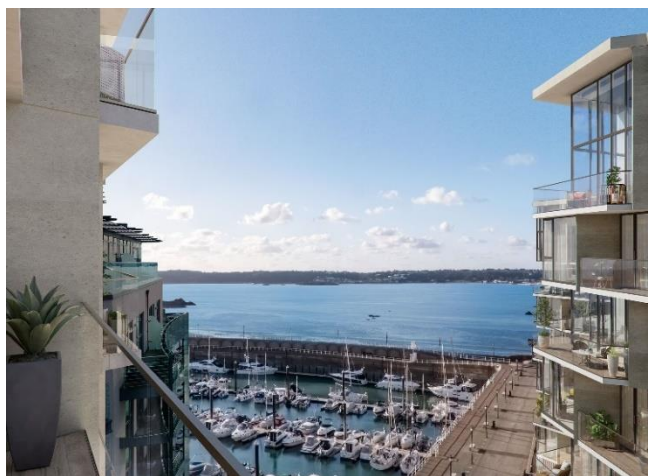
## LE GROUPE LEGENDRE RENFORCE SA PRESENCE A L'INTERNATIONAL

Avec ce projet d'envergure, le Groupe Legendre renforce sa présence au Royaume-Uni en signant sa seconde réalisation et s'illustre une nouvelle fois en tant que partenaire privilégié de la transformation des villes. En 2016, la filiale anglaise du Groupe avait, en effet, signé son premier contrat en conception – réalisation pour réhabiliter l'immeuble de bureaux Parker Tower. Les travaux pour transformer ce bâtiment de quinze étages en appartements de luxe, en plein centre de Londres, ont commencé en 2017 pour une livraison prévue fin de cette année.

### Calendrier de l'opération :

- Signature du marché : 11/07/2018
- Début des travaux : juillet 2018
- Livraison prévisionnelle :
  - Bâtiment C : Deuxième trimestre 2021
  - Bâtiment B : Troisième trimestre 2021
  - Bâtiment A : Quatrième trimestre 2021



 **LEGENDRE**

Acteur incontournable du BTP dans le grand Ouest et en Ile de France, le Groupe Legendre est aujourd'hui présent sur le territoire national et à l'international au travers de ses 3 activités principales : Construction, Immobilier et Energie.

Entreprise familiale rennaise, avec plus de 1800 salariés et 560 millions d'euros de chiffres d'affaires en 2017, elle axe désormais son développement dans des secteurs géographiques où elle peut exporter son savoir-faire et démontrer sa valeur ajoutée.

Le Groupe Legendre connaît une croissance soutenue depuis sa création. Sa force est d'avoir su préserver, au fil de son développement, les qualités de proximité et d'indépendance d'un groupe familial bâti sur des valeurs fortes partagées par chaque collaborateur : rigueur, professionnalisme, implication, respect des engagements... et qui posent les fondements d'une autre vision de la construction.

**5 rue Louis-Jacques Daguerre – CS 60825 – 35208 RENNES Cedex 02**

[www.groupe-legendre.com](http://www.groupe-legendre.com)

**CONTACT PRESSE**

**Pauline Astier-Garestier**

Directrice Marketing & Communication

[pauline.astier@groupe-legendre.com](mailto:pauline.astier@groupe-legendre.com)